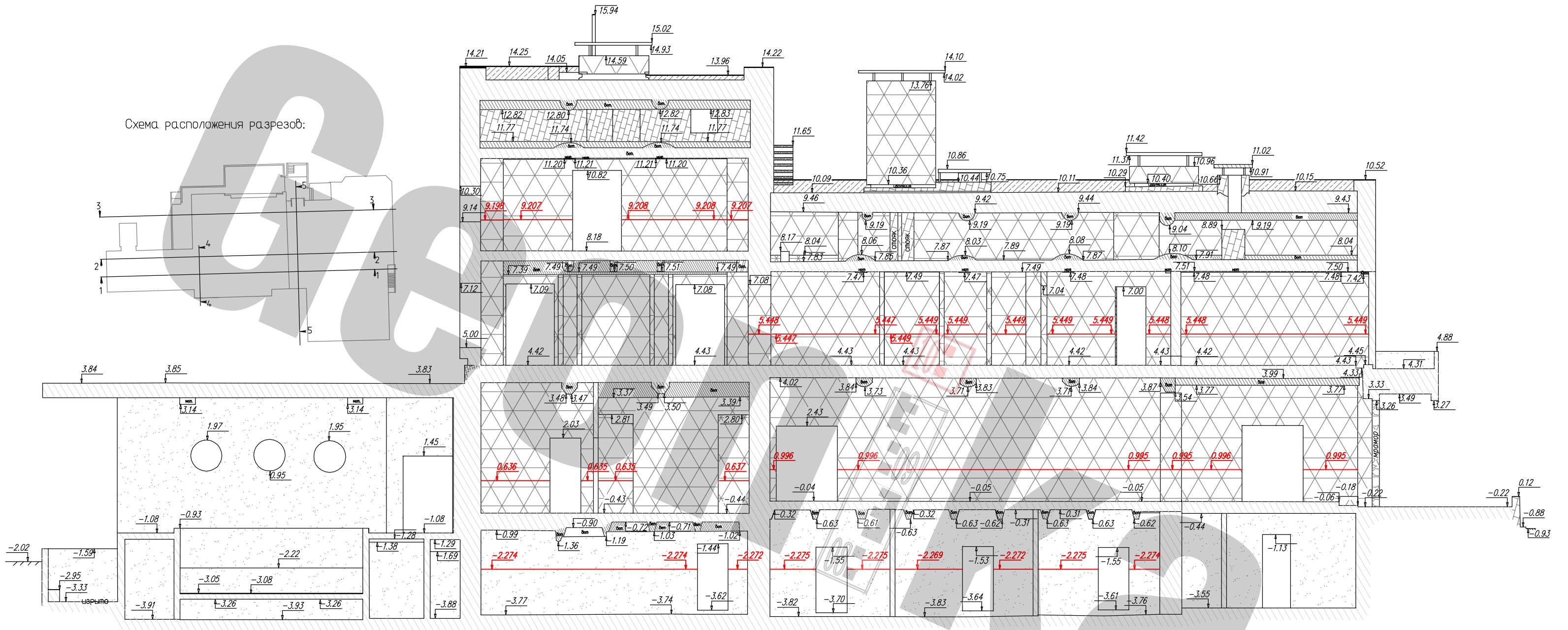
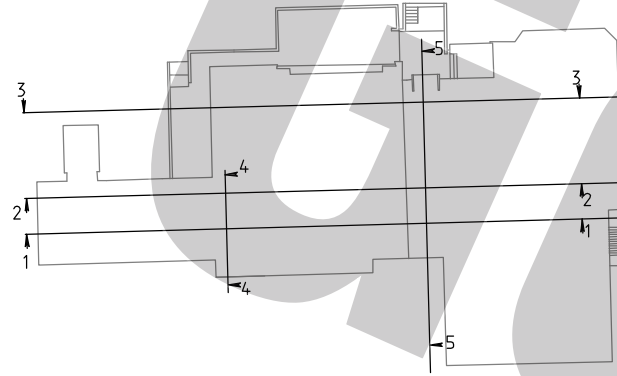


Схема расположения разрезов:



Условные обозначения:

- линия '+1.000' от чистого пола.
- штукатурка;
- кирпич;
- бетонные балки;
- металл;
- бетон;
- сечение стен.

Примечания:

1. Система координат условная.
- Отметка ± 0.000 передана Заказчиком.
2. Полевые работы произведены с 28.11.08 по 11.12.08.
3. Металлические балки шпиховки не имеют.

изм. кол.	Лист	N док.	Подпись	Дата	Московская обл.			
Рук.проекта				XII.08	Исполнительная съемка. Разрез 3 - 3	стадия	Листов	Лист
Снимал				XII.08		ИИ	1	1
Составила				XII.08		ООО "Геоника" Москва 2008 г.		
					Масштаб 1:100			