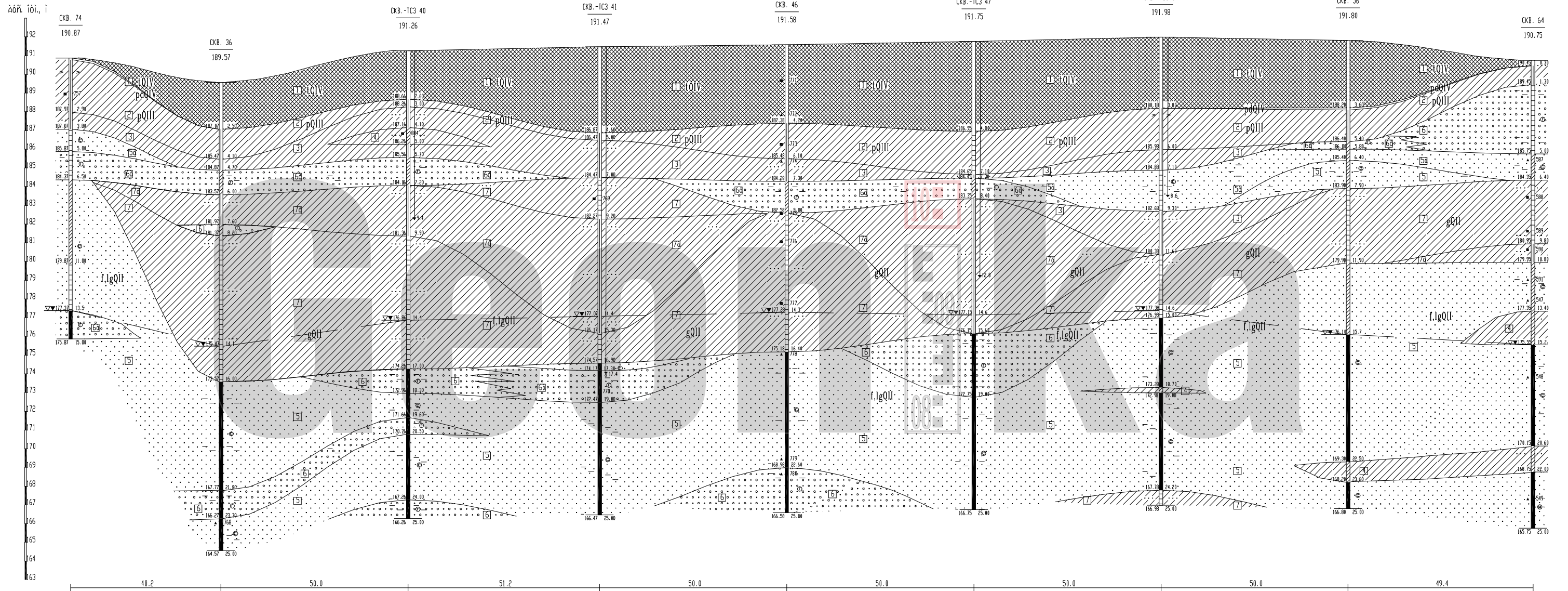


Инженерно-геологический разрез по линии XXXII - XXXI



Условные обозначения см. на листе N 37

Масштаб: горизонтальная 1:500  
вертикальная 1:100

Технический отчет об инженерно-геологических условиях			
ООО "Геоника"			
Изм.	Кол.уч.	Лист	№ док.
Гл. геолог	Куранов Д.В.		
Составил	Еростова О.А.		
Истринский р-н		Статья	Лист
		РП	33
Инженерно-геологический разрез по линии XXXII - XXXI		Листов 73	
		ООО "Геоника"	